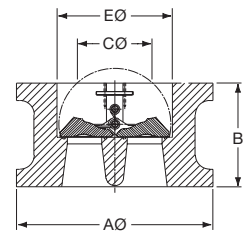
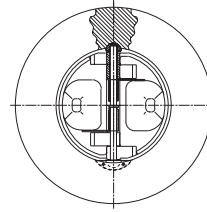


WAFER TYPE BR

INSTALLATION DIMENSIONS

DIN 2501 / BS4504



FLANGE DETAIL

Size mm	Pressure Rating ANSI	A Ø mm	B mm	C Ø mm	E Ø mm	HOLE P.C.D. mm	HOLE DIA. mm	STUD SELECTION			Δ VALVE APPROX WEIGHT kg
								No.	Diameter	Length mm	
50mm (2")	PN10	109	60	-	57	125	18	4	M16	165	3.2
	PN16	109	60	-	57	125	18	4	M16	165	3.2
	PN25	109	60	-	57	125	18	4	M16	170	3.2
	PN40	109	60	-	57	125	18	4	M16	170	3.2
80mm (3")	PN10	144	73	51	87	160	18	8	M16	185	7.7
	PN16	144	73	51	87	160	18	8	M16	185	7.7
	PN25	144	73	51	87	160	18	8	M16	205	7.7
	PN40	144	73	51	87	160	18	8	M16	205	7.7
100mm (4")	PN10	164	73	89	113	180	18	8	M16	185	9.0
	PN16	164	73	89	113	180	18	8	M16	185	9.5
	PN25	170	73	89	113	190	22	8	M20	210	10.0
	PN40	170	73	89	113	190	22	8	M20	210	10.5
150mm (6")	PN10	220	98	140	166	240	22	8	M20	220	15.5
	PN16	220	98	140	166	240	22	8	M20	220	16.0
	PN25	226	98	140	166	250	26	8	M24	245	19.4
	PN40	226	98	140	166	250	26	8	M24	245	20.0
200mm (8")	PN10	275	127	171	207	295	22	8	M20	255	35.0
	PN16	275	127	171	207	295	22	12	M20	255	36.0
	PN25	286	127	171	207	310	26	12	M24	290	38.0
	PN40	293	127	171	207	320	30	12	M27	290	40.0
250mm (10")	PN10	330	146	235	260	350	22	12	M20	285	51.0
	PN16	331	146	235	260	355	26	12	M24	285	52.0
	PN25	343	146	235	260	370	30	12	M27	325	54.0
	PN40	355	146	235	260	385	33	12	M30	325	56.0
300mm (12")	PN10	380	181	260	300	400	22	12	M20	325	94.0
	PN16	386	181	260	300	410	26	12	M24	325	97.0
	PN25	403	181	260	300	430	30	16	M27	375	98.0
	PN40	420	181	260	300	450	33	16	M30	375	99.0
350mm (14")	PN10	440	184	286	339	460	22	16	M20	340	122.0
	PN16	446	184	286	339	470	26	16	M24	340	123.0
	PN25	460	222	286	339	490	33	16	M30	420	174.0
	PN40	477	222	286	339	510	36	16	M33	420	176.0
400mm (16")	PN10	491	191	330	387	515	26	16	M24	350	131.0
	PN16	498	191	330	387	525	30	16	M27	350	133.0
	PN25	517	232	330	387	550	36	16	M33	445	204.0
	PN40	549	232	330	387	585	39	16	M36	445	207.0
450mm (18")	PN10	541	203	395	438	565	26	20	M24	375	141.0
	PN16	558	264	391	438	585	30	20	M27	375	284.0
	PN25	-	-	-	-	600	36	-	-	-	-
	PN40	574	264	391	438	610	39	20	M36	480	294.0
500mm (20")	PN10	596	219	438	487	620	26	20	M24	400	215.0
	PN16	620	292	438	487	650	33	20	M30	400	354.0
	PN25	627	292	438	487	660	36	20	M33	520	359.0
	PN40	631	292	438	487	670	42	20	M39	520	363.0
600mm (24")	PN10	698	222	537	579	725	26	20	M27	420	337.0
	PN16	737	318	524	579	770	36	20	M33	420	518.0
	PN25	734	318	524	579	770	39	20	M36	570	516.0
	PN40	750	318	524	579	795	48	20	M45	570	521.0

Δ Weights are for valve only and exclude mating flanges and bolting.